

UHAINA

65.16 FLY— 97 pax



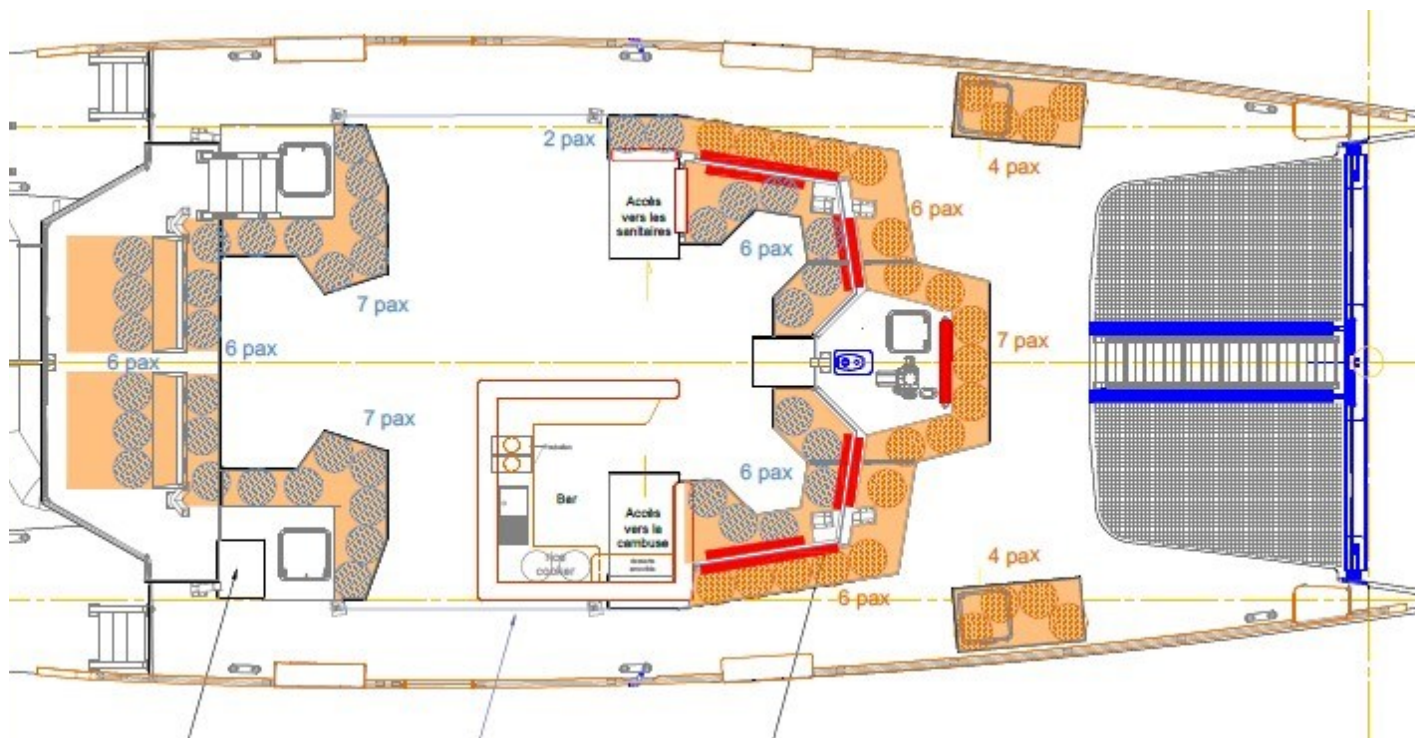
UHAINA est un catamaran de **65'** avec **Flybridge** qui accueillera **97 passagers**. Il sera livré courant **novembre 2023** et sera exploité en **Guadeloupe**.

Caractéristiques du bateau

Longueur HT	19.75 m	Puissance moteur	Thermique : 2 x 150 ch Electrique : 2 x 20kWh
Largeur HT	8.50 m	Marque du moteur	Thermique : YANMAR Electrique : TRANSFLUID
Surface totale de pont	162 m ²	Capacité de gasoil	2 x 400 L
Capacité totale	97 pax	Capacité d'eau douce	400 L
Capacité pont principal	67 pax	Matériaux de la coque	Composite sandwich
Capacité pont supérieur	30 pax	Méthode de fabrication	OneShape®
Déplacement lège	< 30 T	Homologation	Transport de passagers
Déplacement en charge	À venir	Designer	Yacht Concept
Surface Voilure	180m ²	Chantier naval	Chantier de l'Arsenal, La Rochelle
Tirant d'eau	1.60 m	Année de lancement	2023

Designed by Yacht Concept—Built by Chantier de l'Arsenal

Pont principal



Pont supérieur

